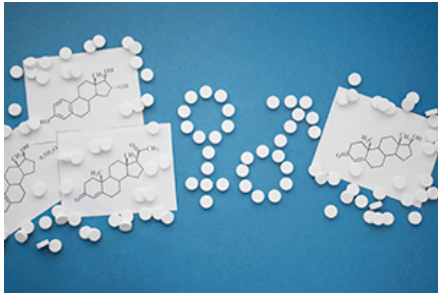




**OLTRE 250 CORSI FAD PER CONSEGUIRE FINO A 50 CREDITI ECM E MOLTO ALTRO ANCORA IN CONSULCESI CLUB**



Inizio corso **01/08/2024**  
Fine corso **31/07/2025**  
Durata corso **18h**  
Crediti **27.0 ECM**  
Collana **Medicina**  
Modello Didattico **Ebook**  
Tutoraggio **Si**  
Partner **Associazione Medici Endocrinologi**

Age.na.s **423456**



PROVIDER ECM 2506

sanità**informazione**

PRODUCER



## Tutto sulle gonadi. Fisiopatologia, clinica, diagnostica e terapia

### DESCRIZIONE DEL CORSO

La conoscenza dell'asse ipotalamo-ipofisi-gonadi è importante per gestire adeguatamente le alterazioni che possono presentarsi durante l'intero arco della vita. È necessario innanzitutto distinguere tra condizioni fisiologiche e patologiche, essendo tale asse fortemente influenzato dai cambiamenti psicofisici e da cause iatrogene (farmaci, condizioni di stress, fattori ambientali e nutrizionali). Lo sviluppo dei caratteri sessuali, la pubertà, la fertilità e la menopausa sono infatti finemente regolati dall'equilibrio determinato dal feedback ormonale e, a seconda dell'età e del sesso, sono diverse le patologie che possono manifestarsi. È perciò fondamentale un approccio multidisciplinare affinché ciascun paziente possa vivere con serenità ogni fase della sua vita, comprese quelle di passaggio, spesso più complesse, non solo da un punto di vista biologico, ma anche psicologico, relazionale e sociale; ciò è possibile mediante una gestione personalizzata volta a ottenere un rapporto equilibrato tra rischio e beneficio. Tale raccolta offre quindi utili approfondimenti sulle diverse patologie riguardanti uomini e donne, sulle problematiche sessuali, sulla fertilità, sulla menopausa, sui tumori, sulla gravidanza e sulla delicata condizione della disforia di genere. Tali articoli riportano le più recenti evidenze scientifiche, fondamentali per la gestione nella pratica e clinica.

### FINALITA' DEL CORSO

Il partecipante potrà acquisire competenze in merito alla fisiopatologia, alla clinica, all'inquadramento diagnostico e alla terapia delle patologie gonadiche. Il fine fondamentale sta nel favorire un'adeguata diagnosi e l'istaurarsi del trattamento più congruo per il singolo paziente.

### CARATTERISTICHE DEL CORSO

Il corso è fruibile in formato e-book. Per l'ottenimento dei crediti, è necessario il superamento di un test di verifica finale on-line. Il formato e-book previsto è il "pdf"

### OBIETTIVO FORMATIVO





**OLTRE 250 CORSI FAD PER CONSEGUIRE FINO A 50 CREDITI  
ECM E MOLTO ALTRO ANCORA IN CONSULCESI CLUB**

Area: OBIETTIVI FORMATIVI DI SISTEMA

1 - Applicazione nella pratica quotidiana dei principi e delle procedure dell'evidence based practice (EBM - EBN - EBP)

**RESPONSABILI SCIENTIFICI**

La dott.ssa Irene Samperi è specializzata in Endocrinologia e malattie del metabolismo presso l'Università degli Studi La Sapienza di Roma ed è attualmente dirigente medico in Diabetologia e malattie del metabolismo presso l'Ospedale di Borgomanero (NO). Durante gli anni di specializzazione ha effettuato un periodo formativo presso il Queen Elizabeth Hospital (University Hospitals Birmingham NHS Foundation Trust) e presso l'Institute of Metabolism and Systems Research (University of Birmingham) di Birmingham (UK), con particolare attenzione alle patologie ipofisarie. Collabora con AME dal 2020.

