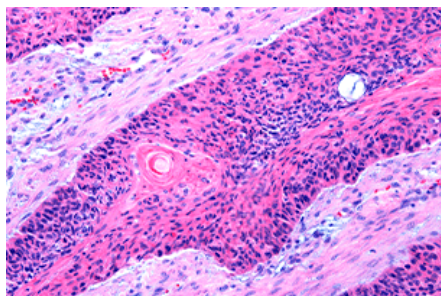




**OLTRE 250 CORSI FAD PER CONSEGUIRE FINO A 50 CREDITI ECM E MOLTO ALTRO ANCORA IN CONSULCESI CLUB**



## Il carcinoma squamocellulare. Diagnosi, trattamento e follow up (ed.2025)

### DESCRIZIONE DEL CORSO

Il corso affronterà la tematica del carcinoma squamocellulare (SCC), analizzando prevenzione, diagnosi e trattamento e follow up. Tale tumore, con un'incidenza crescente nel corso degli ultimi anni, rappresenta una problematica comune a numerosi specialisti. Se precocemente e correttamente individuato, la gestione terapeutica del SCC, che vede nella chirurgia la prima linea di trattamento, risulta essere semplice e con scarsa comorbilità per i pazienti. Se invece trascurato o misdiagnostico presenta una aggressività locale e un rischio di metastasi linfonodale tale da richiedere importanti interventi demolitivi e terapie adiuvanti. Risulta quindi utile informare e istruire i colleghi sull'importanza di una diagnosi precoce, di un trattamento adeguato e di un follow up stretto in modo da ridurre il rischio di invasività locale e di metastasi linfonodale della malattia.

### FINALITA' DEL CORSO

Il corso si pone come obiettivo quello di fornire le basi per una tempestiva diagnosi, per un corretto trattamento e un adeguato follow up clinico strumentale, che fungano da riferimento per diversi specialisti coinvolti nella diagnosi e nel trattamento del SCC (dal medico di medicina generale, al dermatologo, al chirurgo). Si forniranno altresì, le basi per individuare quelle classi di popolazioni a rischio elevato recidiva/metastasi di SCC così da attuare le giuste strategie di prevenzione/diagnosi/trattamento/follow up che coinvolgano differenti specialisti nelle differenti fasi della malattia.

### CARATTERISTICHE DEL CORSO

Il corso è composto da video-lezioni corredate da materiali didattici di approfondimento e prevede il superamento di un test di verifica finale.

### OBIETTIVO FORMATIVO

Area: OBIETTIVI FORMATIVI DI SISTEMA

1 - Applicazione nella pratica quotidiana dei principi e delle procedure dell'evidence based practice (EBM - EBN - EBP)

Inizio corso **01/01/2025**

Fine corso **31/12/2025**

Durata corso **5h**

Crediti **5.0 ECM**

Collana **Medicina**

Modello Didattico **Multimediale**

Tutoraggio **No**

Partner **Società Italiana Chirurgia Plastica Ricostruttiva ed Estetica**

Age.na.s **435028**



PROVIDER ECM 2506

sanità**informazione**

PRODUCER



FALCON  
production





**OLTRE 250 CORSI FAD PER CONSEGUIRE FINO A 50 CREDITI  
ECM E MOLTO ALTRO ANCORA IN CONSULCESI CLUB**

#### **RESPONSABILI SCIENTIFICI**

Il prof. Giuseppe Petrella è il coordinatore del Comitato scientifico del provider Sanità In-Formazione. Già direttore della Scuola di specializzazione in Chirurgia generale e in Chirurgia dell'apparato digerente, dal 2008 è professore ordinario di ruolo di Chirurgia generale della facoltà di Medicina e chirurgia presso l'Università degli studi di Roma Tor Vergata e direttore dell'Unità operativa complessa di Chirurgia generale e di Senologia presso la Fondazione Policlinico Tor Vergata; dal 2009, inoltre, è direttore del Dottorato di ricerca in Chirurgia oncoplastica presso l'Università degli studi di Roma Tor Vergata

