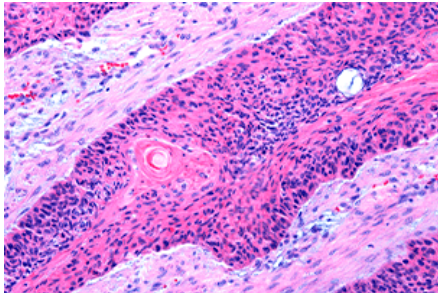




**OLTRE 250 CORSI FAD PER CONSEGUIRE FINO A 50 CREDITI ECM E MOLTO ALTRO ANCORA IN CONSULCESI CLUB**



## Il carcinoma squamocellulare. Diagnosi, trattamento e follow up (ed.2024)

### DESCRIZIONE DEL CORSO

Il corso affronterà la tematica del carcinoma squamocellulare (SCC), analizzando prevenzione, diagnosi e trattamento e follow up. Tale tumore, con un'incidenza crescente nel corso degli ultimi anni, rappresenta una problematica comune a numerosi specialisti. Se precocemente e correttamente individuato, la gestione terapeutica del SCC, che vede nella chirurgia la prima linea di trattamento, risulta essere semplice e con scarsa comorbilità per i pazienti. Se invece trascurato o misdiagnostico presenta una aggressività locale e un rischio di metastasi linfonodale tale da richiedere importanti interventi demolitivi e terapie adiuvanti. Risulta quindi utile informare e istruire i colleghi sull'importanza di una diagnosi precoce, di un trattamento adeguato e di un follow up stretto in modo da ridurre il rischio di invasività locale e di metastasi linfonodale della malattia.

### FINALITA' DEL CORSO

Il corso si pone come obiettivo quello di fornire le basi per una tempestiva diagnosi, per un corretto trattamento e un adeguato follow up clinico strumentale, che fungano da riferimento per diversi specialisti coinvolti nella diagnosi e nel trattamento del SCC (dal medico di medicina generale, al dermatologo, al chirurgo). Si forniranno altresì, le basi per individuare quelle classi di popolazioni a rischio elevato recidiva/metastasi di SCC così da attuare le giuste strategie di prevenzione/diagnosi/trattamento/follow up che coinvolgano differenti specialisti nelle differenti fasi della malattia.

### CARATTERISTICHE DEL CORSO

Il corso è composto da video-lezioni corredate da materiali didattici di approfondimento e prevede il superamento di un test di verifica finale.

### OBIETTIVO FORMATIVO

Area: OBIETTIVI FORMATIVI DI SISTEMA

1 - Applicazione nella pratica quotidiana dei principi e delle procedure dell'evidence based practice (EBM - EBN - EBP)

Inizio corso **01/01/2024**

Fine corso **31/12/2024**

Durata corso **5h**

Crediti **5.0 ECM**

Collana **Medicina**

Modello Didattico **Multimediale**

Tutoraggio **No**

Partner **Società Italiana Chirurgia Plastica Ricostruttiva ed Estetica**

Age.na.s **400973**



PROVIDER ECM 2506

sanitàinformazione

PRODUCER



FALCON  
production





**OLTRE 250 CORSI FAD PER CONSEGUIRE FINO A 50 CREDITI ECM E MOLTO ALTRO ANCORA IN CONSULCESI CLUB**

### **RESPONSABILI SCIENTIFICI**

Il prof. Giuseppe Petrella è il Coordinatore del Comitato Scientifico del provider Sanità In-Formazione. Dal 2016 Direttore della Scuola di Specializzazione in “Chirurgia Generale” dell’Università degli Studi di Roma “Tor Vergata”. Dal 2011 è Presidente dell’UASSO (European-ASIA Surgical Oncology). Sempre presso l’Università “Tor Vergata”, è dal 2009 Direttore della Scuola di Specializzazione in “Chirurgia dell’Apparato Digerente”, nonché Direttore del Dottorato di Ricerca in “Chirurgia Oncoplastica”. Dal 2008 è Professore ordinario di ruolo di “Chirurgia Generale”, presso la “Facoltà di Medicina e Chirurgia” dell’Università degli Studi di Roma “Tor Vergata” e Direttore dell’Unità Operativa Complessa di “Chirurgia Generale” e di “Senologia” presso la Fondazione Policlinico “Tor Vergata”. Dal 2004 al 2008 è stato Professore ordinario di ruolo di “Chirurgia Generale” e dal 2000 al 2003 ha svolto attività di Professore Straordinario di “Chirurgia Generale” (SSD F08A), presso la Facoltà di Medicina dell’ Università “Federico II” di Napoli. Attualmente ricopre, inoltre, il ruolo di Presidente Commissione per l’innovazione e la digitalizzazione dei servizi sanitari del Ministero della Salute.

